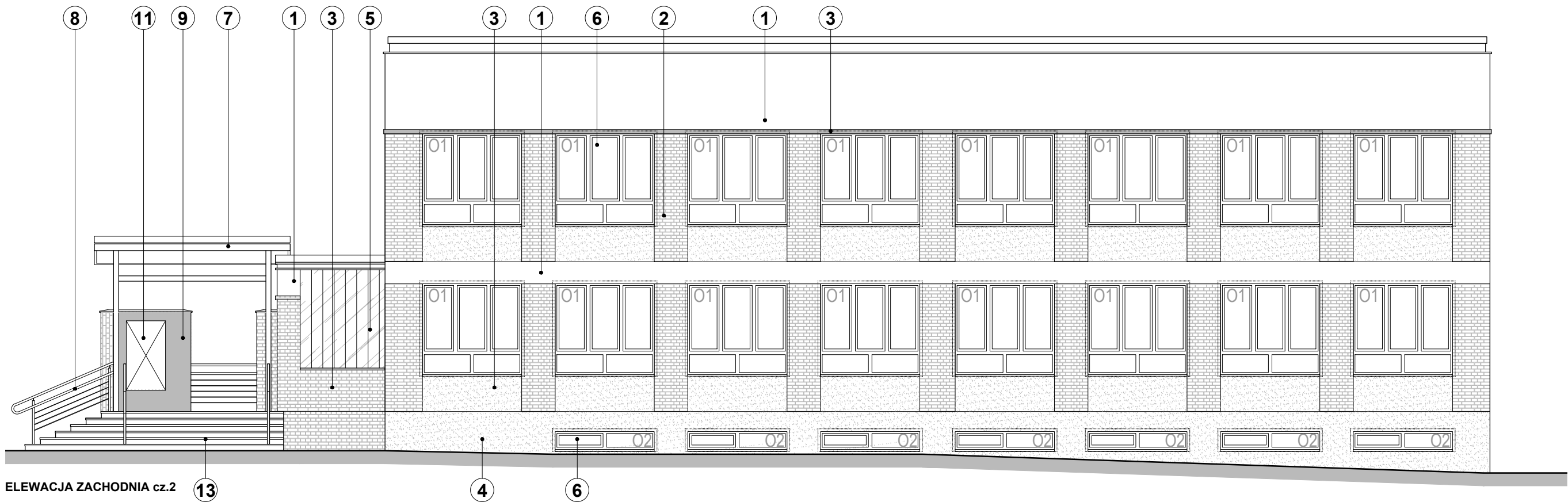


ELEWACJA ZACHODNIA cz.1

na tej powierzchni ocieplenie należy
wykonać z wełny mineralnej gr. 15cm



ELEWACJA ZACHODNIA cz.2

LEGENDA

1. Tynk siloksanowy w systemie Dryvit, kolor 310 China White
2. Tynk siloksanowy w systemie Dryvit UltraTex, kolor bazy 613 Overcast, kolor cegieł 390 Toasted Marshmallow
3. Tynk siloksanowy w systemie Dryvit, kolor 111 Prairie Clay
4. Cokół - tynk mozaikowy w systemie Dryvit Stone Mist T, kolor ST Vesuvius 306
5. Panele szklane (Profilit), w układzie pionowym podwójnym w wkładką termoizolacyjną (wsp. $U < 0,9$)
6. Stolarka pcv (okna) i aluminiowa (drzwi) - profile w kolorze białym.
7. Przeszkłone zadaszenie przed wejściem głównym - konstrukcja aluminiowa systemowa w kolorze RAL 0739 lub 7012 z wypełnieniem szkłem bezpiecznym VSG/ESG.
8. Balustrady stalowe, malowane na kolor RAL 7044.
9. Ścianki z bloczków silikałowych gr.38cm, pokryte tynkiem w systemie Dryvit UltraTex, kolor bazy 613 Overcast, kolor cegieł 390 Toasted Marshmallow; od góry przykryte prefabrykowanymi czapkami betonowymi szer. 44cm.
10. Obróbki blacharskie i orynnowanie z blachy stalowej powlekanej w kolorze RAL 7039 lub 7012.
11. Płyta pamiątkowa "Tysiąclątka" zdemontowana z elewacji i poddana restauracji lub odlana od nowa w betonie.
12. Schody zewnętrzne - betonowe prefabrykowane stopnie okładzinowe Bruk-Bet Architect w kolorze granit szary gruboziarnisty.

pracownia projektowa:

USŁUGI INŻYNIERSKIE
mgr inż. MACIEJ BARTOSIEWICZ
ul. Żołnierska 4/60, 11-700 Mrągowo
tel. 603 182 620 NIP 745-157-22-39 REGON 280201313

inwestor:

Gmina Reszel
ul. Rynek 24
11-440 Reszel

projekt:	Termomodernizacja budynku Szkoły Podstawowej nr 3 przy ul. Marii Konopnickiej w Reszlu działka nr 30 obręb 3 m. Reszel		
stadium:	projekt budowlany	data:	kwiecień 2018
branża:	architektura	skala:	1:100
tytuł rysunku:	ELEWACJE ZACHODNIE	nr rysunku:	A5
autorzy:	nr uprawnień: podpis:		
projektant:	mgr inż. arch. Paweł Suhecki	MA/072/2015	
sprawdzający:	mgr inż. arch. Anna Urban	BH/20/90	